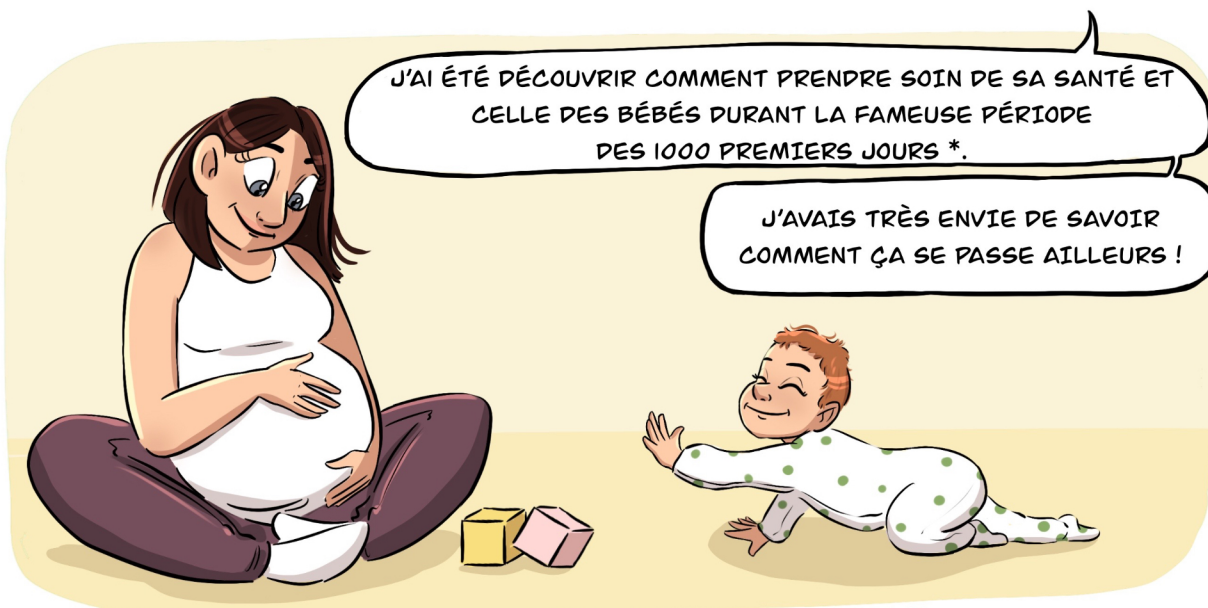
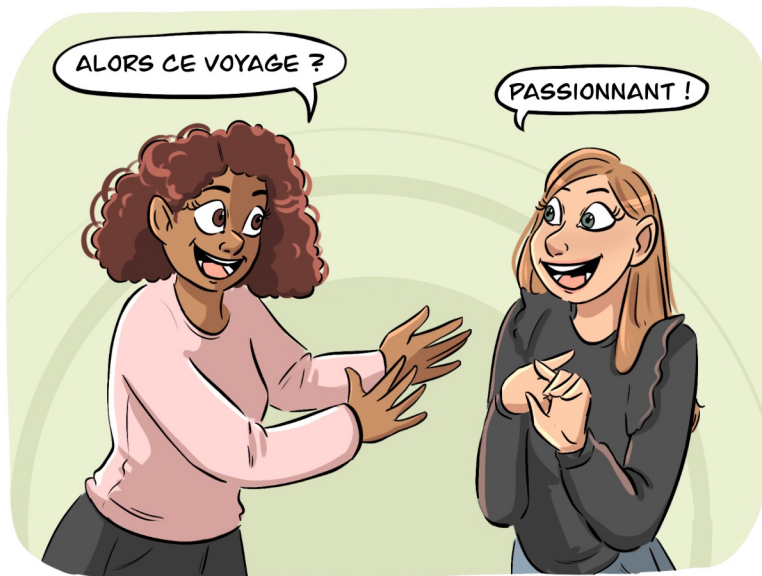
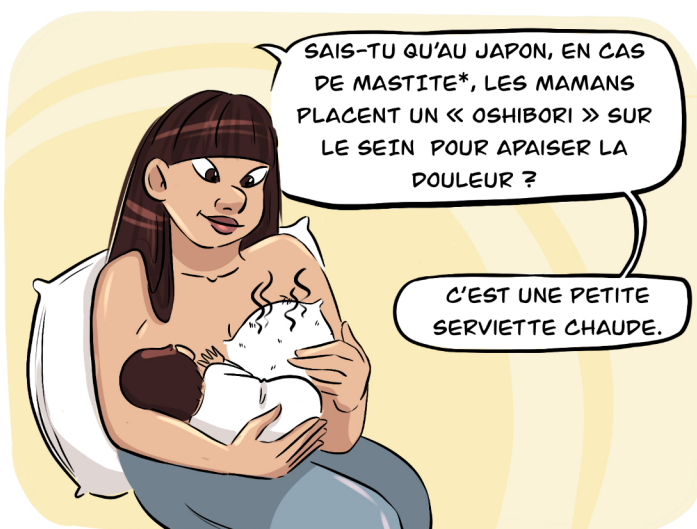


# LE VOYAGE DES 1000 PREMIERS JOURS

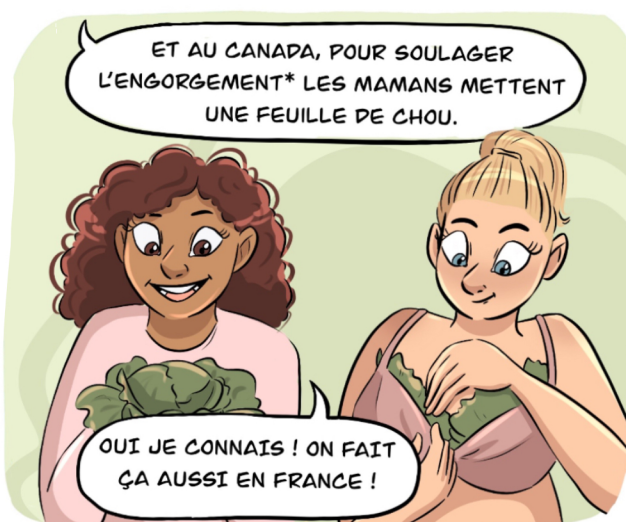
## RACONTE-MOI L'ALLAITEMENT



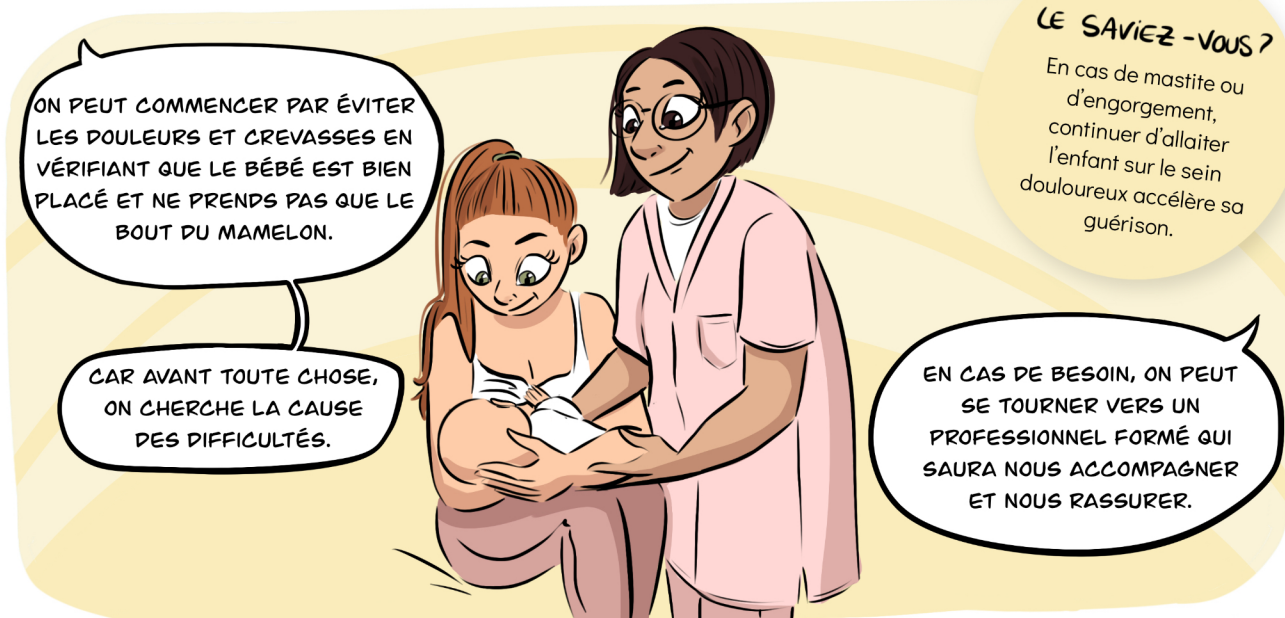
\* période de vie allant de la grossesse jusqu'aux 2 ans de l'enfant.



\* inflammation du tissu mammaire.



\* accumulation excessive de lait dans le sein.



### LE SAVIEZ-VOUS ?

En cas de mastite ou d'engorgement, continuer d'allaiter l'enfant sur le sein douloureux accélère sa guérison.

CÉVANY X OBJECTIF SANTÉ ENVIRONNEMENT

